

-AYSEL KİBAROĞLU' nun eyizinden..

-ZARF FİNCAN (1930) Metal zarf içinde sapsız porselen fincan . Lütfiye Kibarođlu' nun, ocukluđundan beri dedesinin kullandıđı fincanlar aile yadigarı olarak eyizinde yer almıřtır.



-PORSELEN FİNCAN-(1930) iek desenli fincan



-CAM ŐEKERLİK-(1960) Geometrik desenli Őekerlik, cam sũsleme tekniđi ile alıřılmıřtır.



-KOLTUK TAKIMI (1982) El oyması ceviz koltuk takımı yeşil kadife kumaş kaplı



-KONSOL (1945-1948) Ceviz kaplama-porselen kulplu konsol



-BÜFE (1945-1948) Ceviz ağacından yapılmış büfe.



-EL YAPIMI KARPUZ LAMBA (1895Yıllarına ait)



-YATAK ODASI (1945-1948) Ceviz kaplama gardırop - tuvalet aynası



- PİRİNÇ YATAK BAŞI VE YATAK UCU



-ALTI VARAKLI OYMALI TAŞ AYNA (1945)



- ELMAS KOLYE VE KÜPE TAKIMI (1900'lerin başı)



-KOLYE (1900'lerin başı) Gümüş üzerine değerli taşlarla bezenmiş papatya kolye.



-KOZA PANO (1910-1915) (Gahilek Ya Resulallah Tercümesi;Yetiş ya Resulullah) İpekböceği kozası ve renkli ipek ipliklerle işlenmiş pano



-TEL KIRMA PANO (1910-1915) (Panonun ortasındaki yazıda "selametülinsan fi-hıfzüllisan" yazar .Tercümesi;"Dilini tutan selamete erer" pano ince gümüş tellerle işlenmiştir.



-İĞNE OYASI ODA TAKIMI (1975)



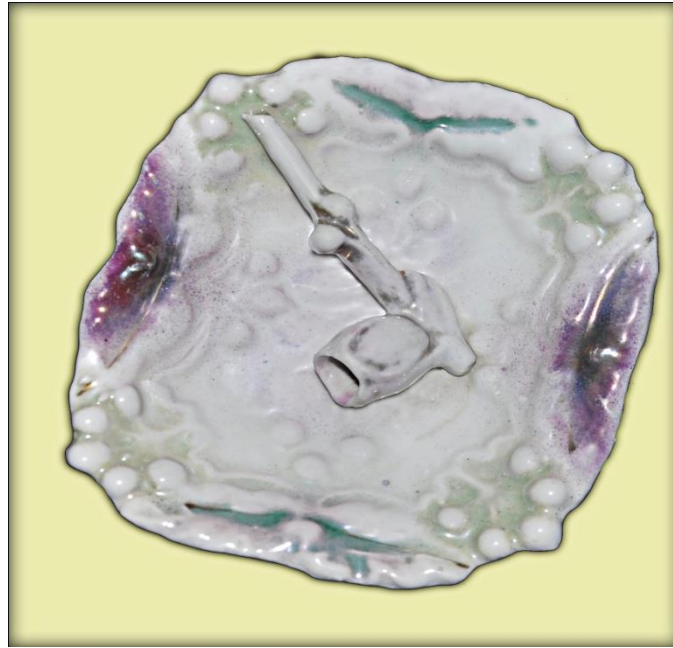
-İĞNE OYASI KREP (1900'lerin başı)



-**ÇEYİZ SANDIĞI** (1945) Sandığın üzerinde bulunan desenlerin çevresinde ayrıca çivilerle kabartma desen oluşturulmuştur.



-**PORSELEN KÜL TABLASI** (1930) (Porselen kül tablasının ortasında pipo görüntülü ayrıntı bulunmaktadır.)



- İĞNE OYASI PARA KESESİ (1900'lerin Başı)



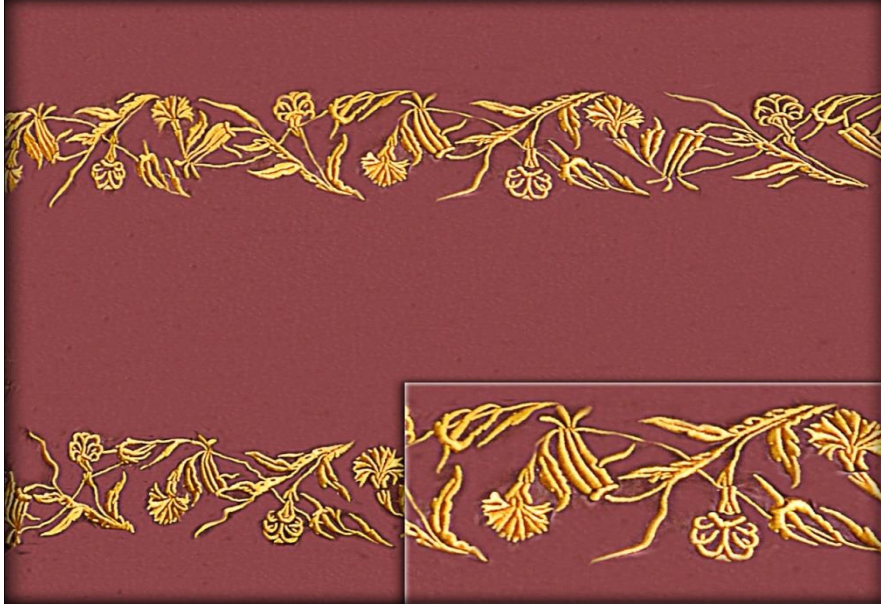
-AYSER UĞURLUOĞLU 'nun eyizinden..

-YATAK RTÜSÜ Maraş işi (sim sırma) tekniđi ile işlenmiş, ortadan yanlara doğru çiçek ve dallardan oluşan bir kompozisyon oluşturulmuştur. Bindallıdan yatak örtüsüne çevrilmiştir.



-Ayşe KARASU AYVAZ' ın eyizinden..

-YATAK RTÜSÜ (1980-1985) (Mor kadife kumaş üzerine, Maraş işi tekniđi ile alıřılmış olup işlemenin alt dolgusu deri ile yapılmıştır.)



-BLUZ (1980-1985)(İpek bluz , ekme ajur tekniđi ile süsleme yapılmıştır.)



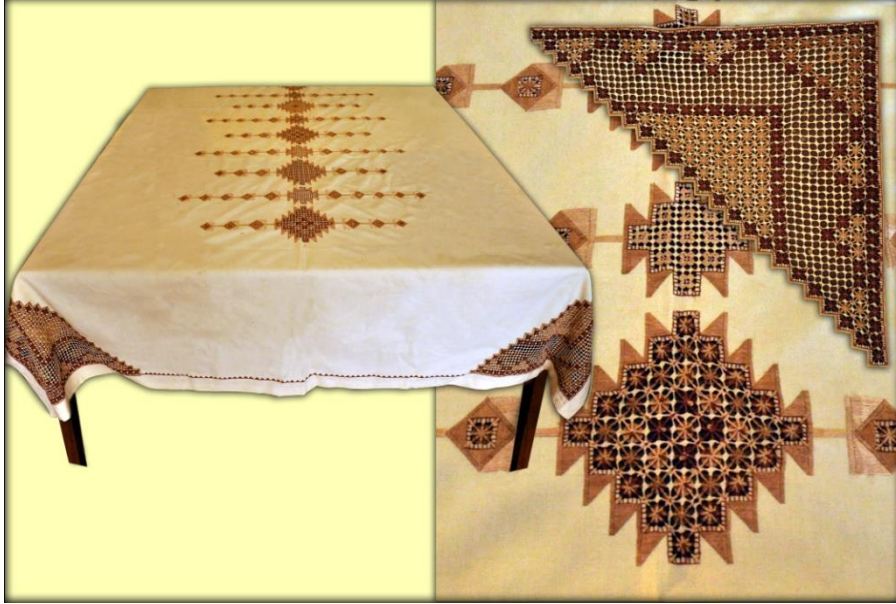
-SEHPA ÖRTÜSÜ (1980-1985) Keten kumaş üzerine beyaz iş ve kum işi tekniği ile çalışılmıştır.



-YASTIK KILIFI (1985) Tiğ oyası tekniği ile uç danteli olarak çalışılmıştır.



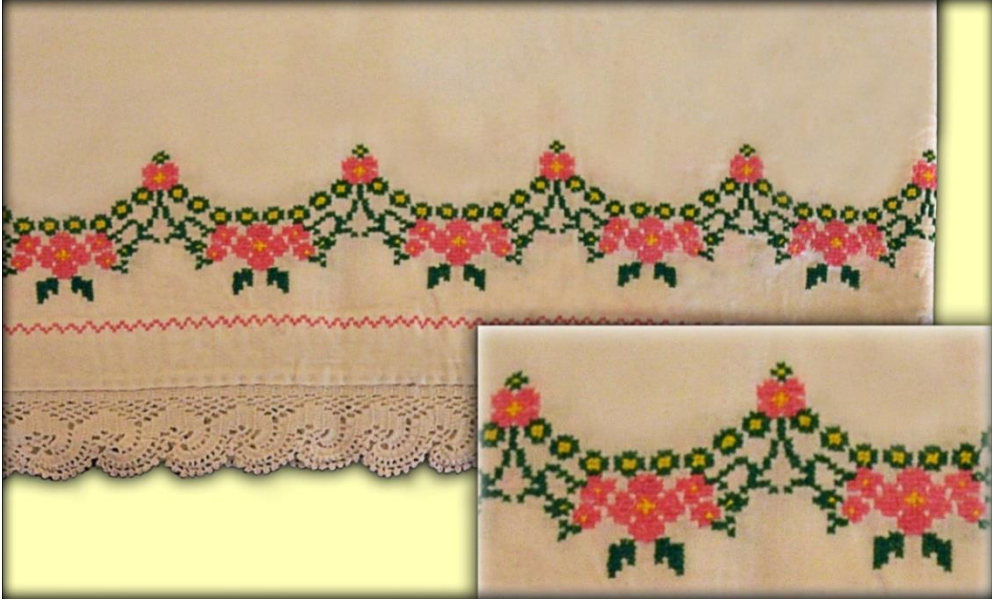
-**MASA ÖRTÜSÜ** (1985) Keten kumaş üzerine Antep işi (filtre, örümcek, mercimek ajurları ve susma) ile işlenmiştir.



-**MASA ÖRTÜSÜ** (1985) İki motif çeşidi ile iş orlonu kullanılarak tığ danteli tekniği ile örülmüştür.



-YASTIK SARGISI (1982-1985) Kanaviçe tekniği ile işlenmiştir.



-ŞÖMEN (RUNNER) (1980-1985) Keten kumaş üzerine renkli ipliklerle hesap işi tekniği ile çalışılmış uzun örtü.



-MASA ÖRTÜSÜ (1980-1985) 70 numara dantel ipliği ile örülmüştür.



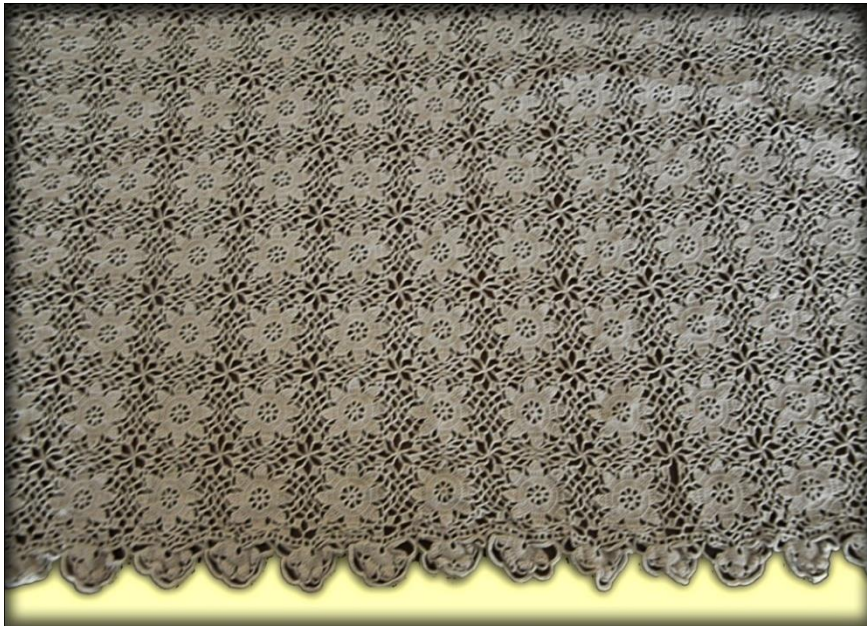
-KARYOLA TAKIMI (1985) "Sakız damlası" isimli örnek ara danteli olarak örülmüştür.



-**ÖRGÜ YELEK** (1985)(Örgü yünü ile elde örülen yelek kız çeyizinin olmazsa olmazıdır.)



-**MASA ÖRTÜSÜ** (1985) 70 numara dantel ipliği kullanılarak tığ ile örülmüştür.



-AYŞEN BÜYÜKKÖSELECI' nin çeyizinden..

-BOHÇA (Atlas kumaş üzerine Suzeni işi yapılmıştır.)



-AYTEN KINAY'ın eyizinden..

-KIRLENT (1954-1956) Beyaz iř tekniđi ile yapılmıř kirlent, yatak takımının parasıdır. Ayten Kinay' ın eyizinde bulunan yatak takımı (arřaf, iki yatak eteđi, iki yastık, iki kirlent) annesi Ayře Hanım tarafından yapılmıřtır.)



-KREP(1950) (İpek krep üzerine ipek ibriřim ile iđne oyası yapılmıřtır.Ayře Kinay'ın eyizinden olan iđne oyalı krepler, kızı Ayten Kinay'ın eyizine kalmıřtır.)



-İĞNE OYALI NAMAZ ÖRTÜSÜ (1982) Dikdörtgen beyaz krep üzerine, krem ve pembe renkli ipliklerle sümbül oyası yapılmıştır. Ayten Kınay'ın çeyizindedir.



-İĞNE OYALI NAMAZ ÖRTÜSÜ (1980) Beyaz krep kumaş kenarına beyaz ibrişim ile iğne oyası yapılmıştır.



-**NAMAZ ÖRTÜSÜ** (1982) (Pamuklu tülbent üzerine renkli naylon ipliklerle mekik oyası yapılmıştır.)



-**KANAVİÇE ÖRTÜ** (1945-1950) Siyah pamuklu kumaş üzerine, dore renk pamuklu iplikle çiçek deseni, kenarlarına da su şeklinde kanaviçe işleme yapılmıştır.



-SANDALYE ÖRTÜSÜ (



-ELBİSE ÖRTÜSÜ(1945-1950) Patiska kumaş üzerine renkli işleme ipliklerle kanaviçe işlenmiştir. Örtünün alt tarafında kenar suyu olarak oluşturulan motifin benzeri orta motif olarak kullanılmıştır.



-BOHA(1955) Bohanın tek kşesine yeşil renkli iplikle beyaz iş tekniđi alıřılmıştır.



-NAMAZ RTÜSÜ (1982) Beyaz pamuklu tlbentın kenarına ipek iplikle iđne oyası yapılmıřtır.



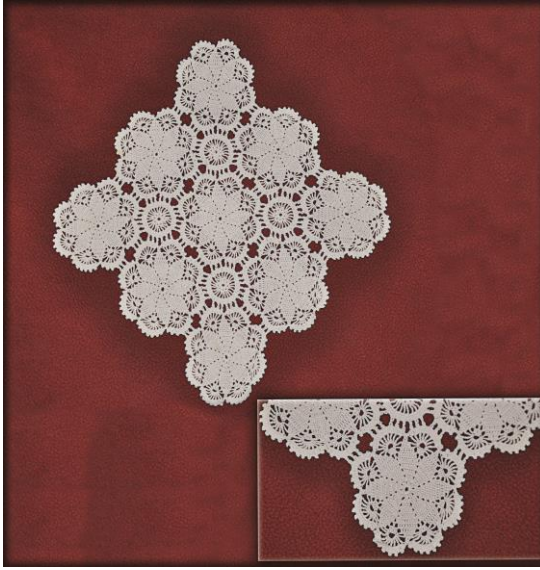
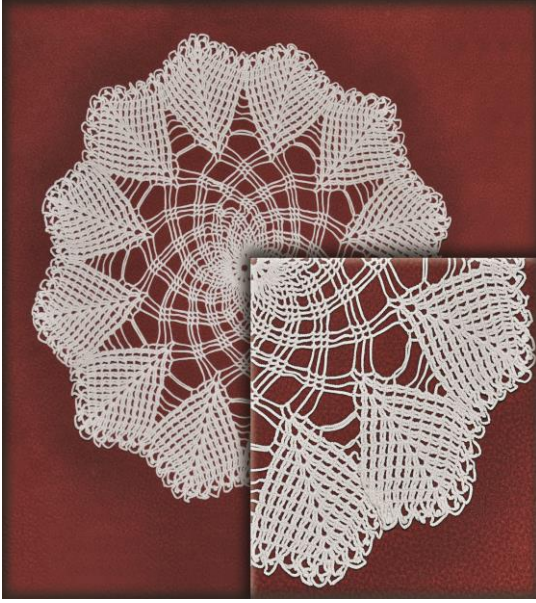
-BOHÇA(1954-1955) Bohçanın tek köşesine renkli ipliklerle basit nakış iğne tekniği ile çalışılmıştır.



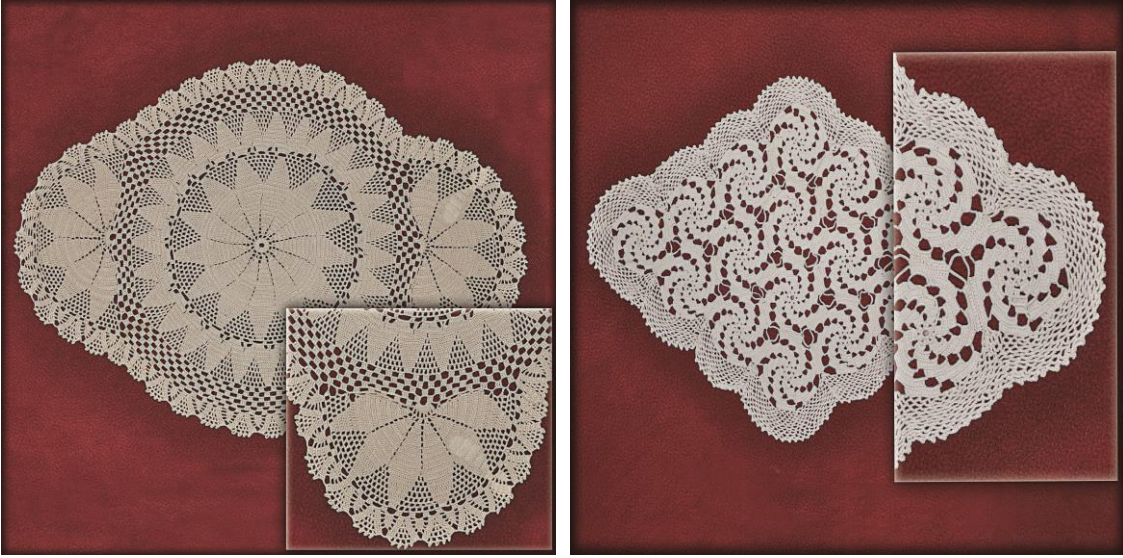
-YASTIK SARGISI (1955-1960) Yeşil renkli patiska üzerine pembe renkli patiska ile makinede applike yapılmıştır.



-DANTEL ODA TAKIMI(1982) 70 numara dantel ipliđi ile 6 para olarak rlmştr.



-TEPSİ ÖRTÜSÜ (1980)



-BOHÇA(1955-1960) Mavi patiska kumaşın köşesine renkli ipliklerle kaneviçe tekniği ile işlenmiştir.



-**HESAP İŞİ ÇEVRE** (1915) Renkli ipek ipliklerle hesap işi tekniği uygulanmıştır. Tel ile sarma yapılarak desen desteklenmiştir. Çevrenin dört tarafında geometrik desen, motifin kenarında ince kenar suyu kullanılmıştır. Simle oya dikilerek kenar temizliği yapılmıştır.



-**YAĞLIK** (1915) Gelin teli ile sarma tekniğinde işlenmiştir.



-PORSELEN SERVİS TABAĞI (1945-1950) Tavus kuşu ve çiçek desenleri porselen üzerine siyah renkte çalışılmıştır.



-SU BARDAĞI (1950) Bardak üzerinde lale deseni ve "hoş geldiniz" yazısı bulunmaktadır.



-KAHVE FİNCANI VE SU BARDAĞI (1985)



-TRANSİSTÖRLÜ RADYO (1945-1950)



BELKIS PAMUKOĞULLARI 'nın eyizinden...

-NAMAZ RTÜSÜ (1980) Hesap işi tekniđi ile işlenmiş namaz örtüsünün kenarı iđne oyası ile temizlenmiştir.



-KARYOLA ETEĐİ (1980) Kanavie tekniđi ile işlenen karyola eteđinin kenarı piko yapılıp, dantel tutturularak temizlenmiştir.



-**DEKORATİF KIRLENT (1980)** Keten kumaştan yapılan kırlent, Antep işi tekniklerinden örümcek ve mercimek ajuru ile muşabak tekniğiyle çalışılmıştır.



-**SANDIK ÖRTÜSÜ (1980)** Patiskadan kumaştan yapılan sandık örtüsü, kanava tekniği çalışılmıştır. Kenar temizliği uç danteli tutturularak ve makinede piko çekilerek yapılmıştır.



-**KARYOLA ETEĐİ** (1980) Patiskadan yapılan karyola eteđi, kanava tekniđiyle alıřılmıř etek ucu temizliđi dantel dikilerek yapılmıřtır.



-**YASTIK SARGILARI** (1980) Patiskadan yapılan yastık sargıları, sarma ve Antep iři tekniklerinden filtre tekniđiyle alıřılmıřtır. Kenar temizliđi makinada piko ekilerek yapılmıřtır.)



ÇİĞDEM ÖZER 'in çeyizinden...

-BAKIR DEMLİK (1945-1950) Bakır demliğin üzeri bakır süsleme tekniği ile süslenmiştir.



-AYNA (Ahşap malzemedен yapılmış gelin aynasıdır. Fırça ve tarak ile takım olarak satılırdı.)



DİLEK KAYA 'nın çeyizinden...

-SECCADE Keçe üzerine zincir işi tekniği ile işlenmiş.



DÖNDÜ BAKAR 'in çeyizinden...

-SEHPA ÖRTÜSÜ Kıl tela üzerine Suzenî tekniği ile işlenmiş, kenar temizlemede tiğ danteli kullanılmıştır.

